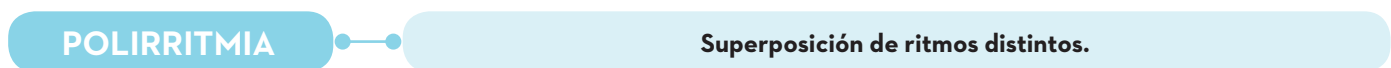
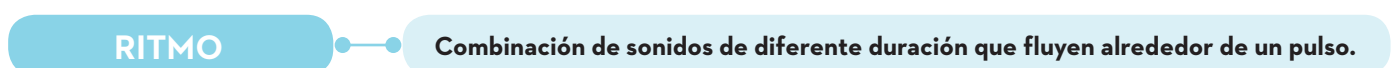
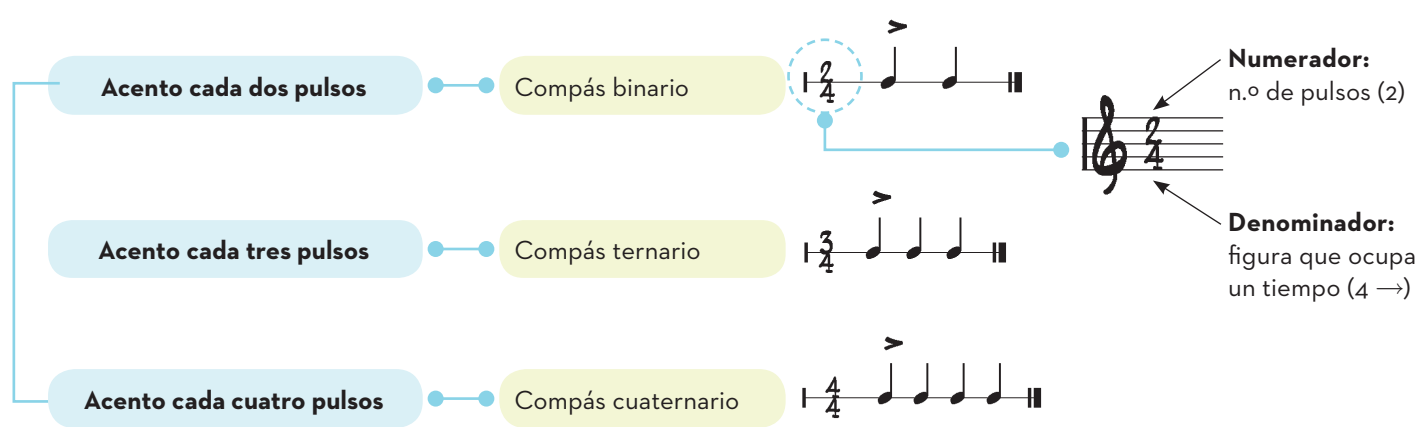
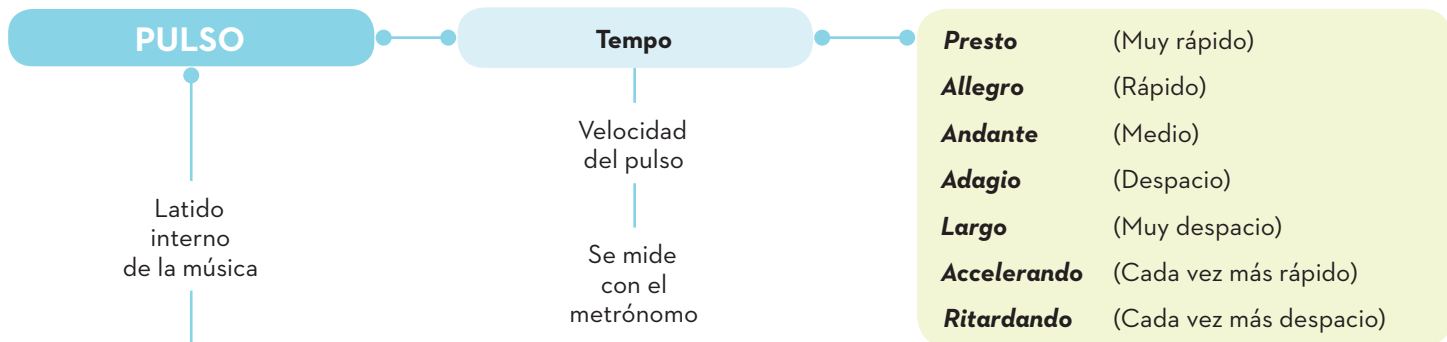


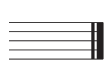
Mapa conceptual



Grafías musicales



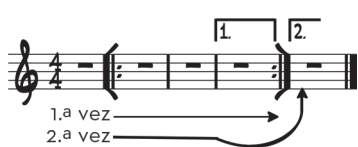
La línea que se utiliza para separar los compases se denomina **línea divisoria**.



La **doble barra final** se coloca al final de la partitura y nos indica dónde acaba una pieza musical.



La **ligadura** une dos notas del mismo nombre y suma su duración.



Casillas de 1.ª y 2.ª. Al realizar la 2.ª repetición, nos saltamos la casilla de 1.ª y en su lugar tocamos la casilla de 2.ª.